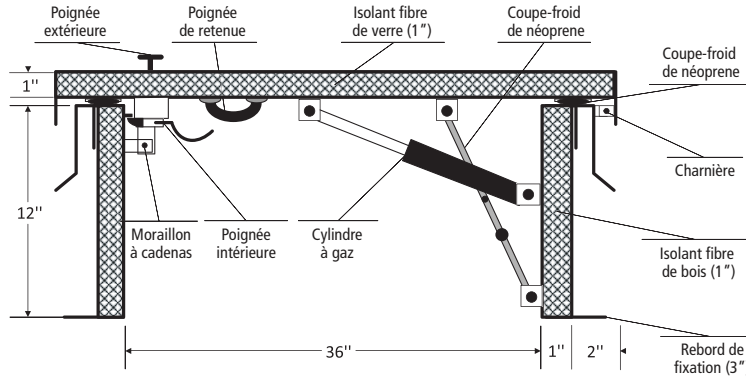
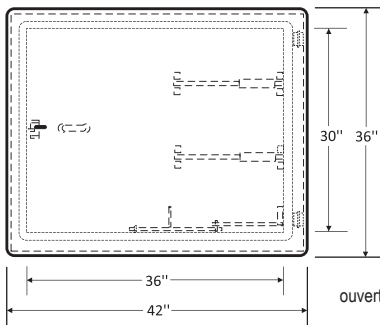


**TRAPPES DE TOIT**
**TRH**
**INSTALLATION**

**DIMENSIONS STANDARDS ET APPARENCE**
**LEED** : Ce produit contribue aux crédits LEED®

DIMENSIONS - L x H INCHES (MM)	DIM. EXTÉRIEUR - L x H INCHES (MM)	QUANTITÉS DE SERRURES	POIDS LBS	KG
36 x 30 (914 x 762)	42 x 36 (1067 x 914)	1	178	81
36 x 36 (914 x 914)	42 x 42 (1067 x 1067)	1	188	85


 Dimensions spéciales :  
CONÇUES EN 5 JOURS

**DESCRIPTION ET SPÉCIFICATION DU MATÉRIEL**

- Couvercle:** acier satiné de calibre 14 avec 1" d'isolation de fibre de verre
- Boîtier:** acier satiné de calibre 14 avec 1" d'isolation de fibre de bois
- Joint:** joint d'étanchéité pour fermeture hermétique
- Fini:** apprêt en poudre blanche de haute qualité
- Composantes:** 2 cylindres à gaz, bras de retenue

**LEED®:** La TRH peinte de couleur blanche peut contribuer aux exigences du crédit AÉS 7.2 (îlots de chaleur) pour les matériaux de toiture à haut degré de réflexion.

**OPTIONS COURANTES**

 Liste complète des options au : [www.cendrex.com](http://www.cendrex.com)

**Matériau:** aluminium,

**PARTENAIRES CENDREX**

**DONNÉES DU PROJET**

NOM DU PROJET :	QTÉ	L	H	OPTIONS
ARCHITECTE :				
REVENDEUR :				
ENTREPRENEUR :				
ENDROIT :	INSTRUCTIONS SPÉCIALES :			
DATE :				
INSTRUCTIONS D'ÉTIQUETAGE :	APPROBATION : (signature ou étampe)			