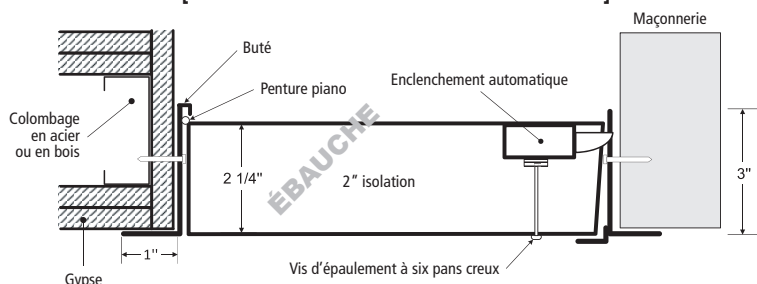


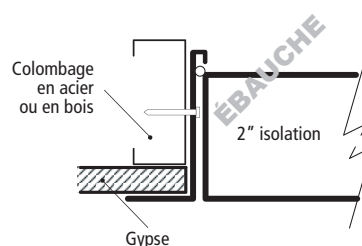
PORTE D'ACCÈS ISOLÉE HOMOLOGUÉE CONTRE LE FEU
 À OUVERTURE ASCENDANTE - POUR PLAFOND SEULEMENT

PFU
INSTALLATION: PLAFOND SEULEMENT

[APPLICATION SUR PLAFOND HOMOLOGUÉ 3 HEURES]



[APPLICATION SUR PLAFOND HOMOLOGUÉ 1 HEURE]

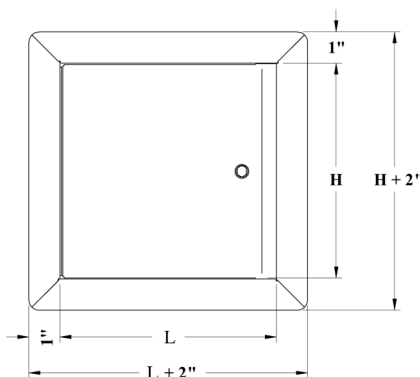


Les autorités ayant juridiction doivent être consultées concernant les exigences particulières portant sur l'installation et l'utilisation des portes d'accès homologuées contre le feu.

DIMENSIONS STANDARDS ET APPARENCE
LEED : Ce produit contribue aux crédits LEED®

DIMENSIONS L x H pouces (MM)	QUANTITÉS DE SERRURES	POIDS LBS KG	
22 x 30 (558 x 762)	1	30	30.6
22 x 36 (558 x 914)	2	37	16.8
24 x 24 (609 x 609)	1	29	13.2
(Ouverture lorsque la porte est ouverte = W - 3 1/2")			
L'ouverture dans le mur = dimensions de la porte + 1/4 ou + 6mm			

**Dimensions spéciales :
CONÇUES EN 5 JOURS**



Homologuée par :


DESCRIPTION ET SPÉCIFICATION DU MATÉRIEL
PARTENAIRES CENDREX
Pour plafond seulement:

CONFORME AUX NORMES: ASTM E119 (2012), CAN/ULC S101 (2007).

HOMOLOGATION: 3 heures pour assemblage non-combustible et 1 heure pour assemblage combustible.

 DIMENSION MAXIMALE DE LA PORTE: 24" x 36" (610 mm x 914 mm) ou 864 pc². De plus, 3 pouces (76 mm) peuvent être ajoutés à la largeur ou à la hauteur de la dimension de la porte tout en respectant la surface maximale de 864 pc².

ÉLÉVATION DE TEMPÉRATURE: non applicable

- Matériau:** acier laminé à froid de calibre 16 pour le cadre et acier enduit de satin de calibre 20 pour la porte
- Isolant:** laine minérale
- Charnière:** continue de type piano, ouverture 89°
- Verrouillage:** enclenchement automatique avec clé-outil et / ou serrure à anneau incluse
- Fini:** apprêt en poudre blanche de haute qualité
- Emballage:** boîte individuelle

OPTIONS COURANTES

 Liste complète des options au : www.cendrex.com
Matériau: acier inoxydable #4 (fini brossé)

DONNÉES DU PROJET

NOM DU PROJET :	QTÉ	L	H	OPTIONS
ARCHITECTE :				
REVENDEUR :				
ENTREPRENEUR :				
ENDROIT :	INSTRUCTIONS SPÉCIALES :			
DATE :				
INSTRUCTIONS D'ÉTIQUETAGE :	APPROBATION : (signature ou étampe)			