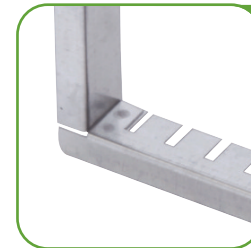
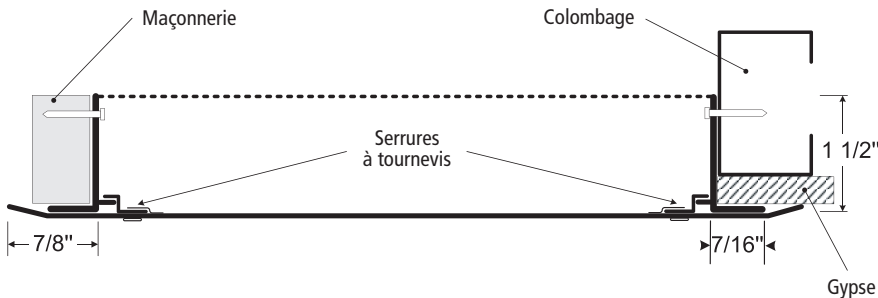
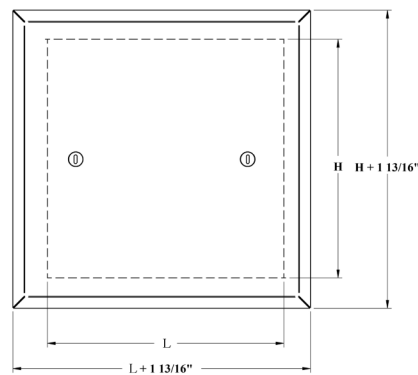


PORTE D'ACCÈS À PANNEAU AMOVIBLE ET À CADRE DISSIMULÉ
RMD
INSTALLATION

OPTION - 120
**BANDE DENTÉE
REPLIABLE POUR
FIXATION**
DIMENSIONS STANDARDS ET APPARENCE
LEED : Ce produit contribue aux crédits LEED®

DIMENSIONS L x H pouces (MM)	QUANTITÉS DE SERRURES	POIDS LBS KG	
8 x 8 (203 x 203)	2	3	1.4
12 x 12 (304 x 304)	2	6	2.7
16 x 16 (406 x 406)	2	9	4.1
24 x 24 (609 x 609)	4	17	7.7
L'ouverture dans le mur = dimensions de la porte + 1/4 ou + 6mm			

**Dimensions spéciales :
CONÇUES EN 5 JOURS**


DESCRIPTION ET SPÉCIFICATION DU MATÉRIEL
PARTENAIRES CENDREX
Matériau: acier laminé à froid de calibre 16

Verrouillage: tournevis plat

Fini: peinture en poudre grise de haute qualité par DuPont®

Emballage: boîtes individuelles

OPTIONS COURANTES

 Liste complète des options au : www.cendrex.com
Matériau: acier inoxydable 304 #4 (fini brossé)

Verrouillage: serrure à tête hexagonale

Cadre: bande dentelée repliable pour fixation

Fini: peinture en poudre blanche de haute qualité par DuPont®

DONNÉES DU PROJET

NOM DU PROJET :	QTÉ	L	H	OPTIONS
ARCHITECTE :				
REVENDEUR :				
ENTREPRENEUR :				
ENDROIT :	INSTRUCTIONS SPÉCIALES :			
DATE :				
INSTRUCTIONS D'ÉTIQUETAGE :	APPROBATION : (signature ou étampe)			